

„neue arbeit e.V.“ engagiert sich seit 1989 in der Region Westerwald für die berufliche und soziale Integration von benachteiligten Menschen und als Bildungsträger. Aktuell sind über 100 Mitarbeiterinnen und Mitarbeiter beschäftigt, die monatlich über 350 Menschen in geförderten Bildungsangeboten, eigenen Dienstleistungsbereichen, ehrenamtlichen Engagements und verschiedenen Projekten betreuen.

# Wegfinder

*neue arbeit*  
Westerwald



*neue arbeit*<sup>e.V.</sup>  
Westerwald

## Kontakt und Information:

Wegfinder

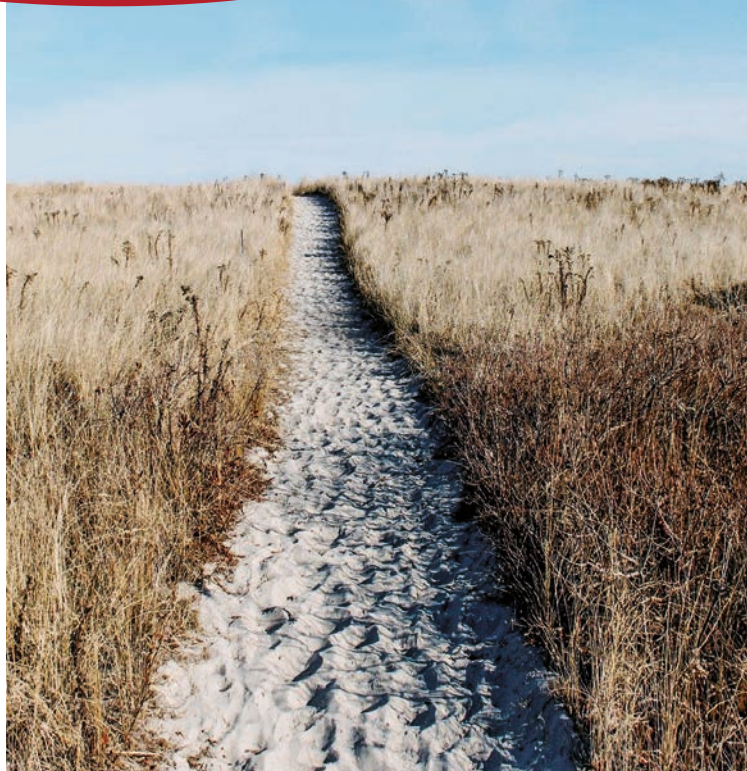
Frankfurter Straße 3 · 57610 Altenkirchen

Roland Schulz

Tel.: 0 26 81 / 8 23 08 60

Fax: 0 26 81 / 95 55-299

E-Mail: r.schulz@ak-neuearbeit.de



pinta

[www.ak-neuearbeit.de](http://www.ak-neuearbeit.de)

# Wegfinder

**Sie befinden sich gefühlt in einer beruflichen Sackgasse?  
Sie wünschen sich Unterstützung für eine berufliche und persönliche Neuorientierung?**

**Dann ist der „Wegfinder“ unser Angebot an Sie.**

## Was bieten wir Ihnen an?

- Individuelles Einzelcoaching, das auf Ihre Bedürfnisse und Ziele angepasst wird.
- Die Coachs entwickeln mit Ihnen zusammen Strategien, um neue berufliche Wege für Sie zu erkunden. Dabei stehen immer Sie im Mittelpunkt. Wohin Sie Ihr zukünftiger beruflicher Weg führt, ist dabei nie eingeschränkt.

Mögliche Ziele:

- Aufnahme einer Beschäftigung
- Rückkehr in den erlernten Beruf
- Aus-/ Um-/ Weiterbildungsangebote
- Start einer Selbständigkeit
- Unterstützung bei den ersten Schritten auf anderen persönlichen Lebenswegen

Die Coachings finden an unseren Standorten oder auch bei Ihnen zu Hause statt.

Die Häufigkeit & Dauer der Termine stimmen wir mit Ihnen ab.

## Wie ist der „Wegfinder“ aufgebaut?

Das Angebot umfasst insgesamt 4 Module (520 UE), die aufbauend gewählt werden können.

### 1. Standortbestimmung: (22 UE)

- Über welche beruflichen Erfahrungen verfügen Sie?
- Wo liegen Ihre Stärken und Chancen?
- Wobei können wir Sie unterstützen?

### 2. Fachliche Kompetenzbilanzierung: (22 UE)

- Wir ermitteln gemeinsam praktisch und theoretisch den aktuellen Stand Ihrer beruflichen Fähigkeiten.
- Wir finden gemeinsam Verbesserungspotenziale oder auch verborgene Talente.

### 3. Einzelcoaching: (156 UE)

- Individuelles Einzelcoaching zur Planung, Verbesserung und Neustrukturierung Ihrer beruflichen und persönlichen Zukunft.
- Unterstützung zur Verbesserung der aktuellen Situation.
- Unsere Coachs begleiten Sie auf Wunsch zu wichtigen Terminen (Behörden, Betrieben, Ärzten etc.).

### 4. Vermittlung beruflicher Grundlagen (320 UE in Gruppen)

Auffrischung wichtiger grundlegender Berufsinhalte:

- Mathematik, EDV, arbeitsrechtliche Grundlagen etc.
- Mit vielen praktischen Übungen.

## Worauf warten Sie noch?

Dieses Projekt wird gefördert durch Bildungsgutscheine von Jobcentern, Agentur für Arbeit und der Deutschen Rentenversicherung.

